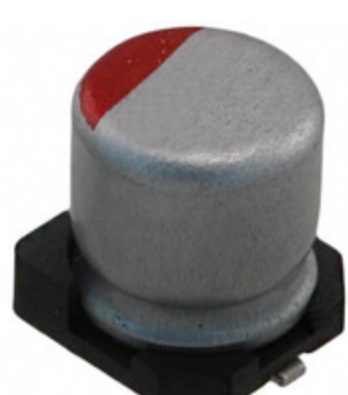


RFS0G151MCN1GS



Obrázky jsou pouze orientační.
Podrobné informace o produktu naleznete v části Technické údaje produktu.
Koupit RFS0G151MCN1GS s důvěrou od Component-World.HK, 1 rok záruka

nichicon

Part Number: [RFS0G151MCN1GS](#)

Výrobce: [Nichicon](#)

Popis: CAP ALUM POLY 150UF 20% 4V SMD

Datový list: [RFS, RFA Series](#)

[Chip Type Tape Spec](#)

[Polymer Aluminum Land, Reflow](#)

RoHS Status: Bez olova / V souladu RoHS

Ship From: Hong Kong

Shipment Way: DHL/Fedex/TNT/UPS/EMS

[Request For Quotation](#)

PARAMETR PRODUKTU

Part Number	RFS0G151MCN1GS	Výrobce	Nichicon
Popis	CAP ALUM POLY 150UF 20% 4V SMD	Stav volného vedení / RoHS	Bez olova / V souladu RoHS
Dostupné množství	241404 pcs	Datový list	RFS, RFA Series Chip Type Tape Spec Polymer Aluminum Land, Reflow
Kategorie	Kondenzátory	Napětí - Jmenovitá	4V
Typ	Polymer	Tolerance	±20%
Povrchová montáž Land Velikost	0.209" L x 0.209" W (5.30mm x 5.30mm)	Velikost / Rozměry	0.197" Dia (5.00mm)
Série	FPCAP, RFS	Ripple Current @ Low Frequency	261mA @ 120Hz
Ripple Current @ Vysoká frekvence	2.61A @ 100kHz	hodnocení	-
Obal	Cut Tape (CT)	Paket / krabice	Radial, Can - SMD
Ostatní jména	493-3678-1	Provozní teplota	-55°C ~ 105°C
Typ montáže	Surface Mount	Úroveň citlivosti na vlhkost (MSL)	1 (Unlimited)
Výrobní standardní doba výroby	18 Weeks	Životnost @ Temp.	2000 Hrs @ 105°C
Rozestup vývodů	-	Stav volného vedení / RoHS	Lead free / RoHS Compliant
Výška - Sedící (Max)	0.224" (5.70mm)	ESR (Equivalent Resistance Series)	22 mOhm
Detailní popis	150µF 4V Aluminum Polymer Capacitor Radial, Can - SMD 22 mOhm 2000 Hrs @ 105°C	kapacitní	150µF
Aplikace	General Purpose		

Component-World.com je spolehlivý distributor elektronických součástek. Specializujeme se na všechny elektronické komponenty řady Nichicon. Máme 241404 kusy Nichicon RFS0G151MCN1GS na skladě dostupných. Vyžádejte si citát z distributora součástí elektroniky na Component-World.com, náš prodejní tým vás bude kontaktovat do 24 hodin.

RFQ Email: info@Components-World.com

SOUVISEJÍCÍ PRODUKTY

	Část#: RFS06ZD-M6 Popis: DC DC CONVERTER 2.5V 20W	Výrobci: Bel	Dotaz
	Část#: RFS1C390MCN1GS Popis: CAP ALUM POLY 39UF 20% 16V SMD	Výrobci: Nichicon	Dotaz
	Část#: RFS06ZB-M6 Popis: DC DC CONVERTER 1.8V 20W	Výrobci: Bel	Dotaz
	Část#: RFS062PJ390CS Popis: RES ARRAY 2 RES 39 OHM 0603	Výrobci: Samsung Electro-Mechanics America, Inc.	Dotaz
	Část#: RFS062PJ470CS Popis: RES ARRAY 2 RES 47 OHM 0603	Výrobci: Samsung Electro-Mechanics America, Inc.	Dotaz
	Část#: RFS1C220MCN1GS Popis: CAP ALUM POLY 22UF 20% 16V SMD	Výrobci: Nichicon	Dotaz
	Část#: RFS1E270MCN1GS Popis: CAP ALUM POLY 27UF 20% 25V SMD	Výrobci: Nichicon	Dotaz
	Část#: RFS062PJ360CS Popis: RES ARRAY 2 RES 36 OHM 0603	Výrobci: Samsung Electro-Mechanics America, Inc.	Dotaz
	Část#: RFS1C330MCN1GS Popis: CAP ALUM POLY 33UF 20% 16V SMD	Výrobci: Nichicon	Dotaz
	Část#: RFS1A680MCN1GS Popis: CAP ALUM POLY 68UF 20% 10V SMD	Výrobci: Nichicon	Dotaz
	Část#: RFS06ZE-M6 Popis: DC DC CONVERTER 3.3V 20W	Výrobci: Bel	Dotaz
	Část#: RFS06ZE-M6G Popis: DC DC CONVERTER 3.3V 20W	Výrobci: Bel	Dotaz
	Část#: RFS0J101MCN1GS Popis: CAP ALUM POLY 100UF 20% 6.3V SMD	Výrobci: Nichicon	Dotaz
	Část#: RFS0J470MCN1GS Popis: CAP ALUM POLY 47UF 20% 6.3V SMD	Výrobci: Nichicon	Dotaz
	Část#: RFS0G101MCN1GS Popis: CAP ALUM POLY 100UF 20% 4V SMD	Výrobci: Nichicon	Dotaz
	Část#: RFS0E181MCN1GS Popis: CAP ALUM POLY 180UF 20% 2.5V SMD	Výrobci: Nichicon	Dotaz
	Část#: RFS0J121MCN1GS Popis: CAP ALUM POLY 120UF 20% 6.3V SMD	Výrobci: Nichicon	Dotaz
	Část#: RFS1E220MCN1GS Popis: CAP ALUM POLY 22UF 20% 25V SMD	Výrobci: Nichicon	Dotaz
	Část#: RFS062PJ430CS Popis: RES ARRAY 2 RES 43 OHM 0603	Výrobci: Samsung Electro-Mechanics America, Inc.	Dotaz
	Část#: RFS1A100MCN1GB Popis: CAP ALUM POLY 10UF 20% 10V SMD	Výrobci: Nichicon	Dotaz

Související klíčová slova pro RFS0G151MCN1GS

Nichicon RFS0G151MCN1GS.	RFS0G151MCN1GS distributor	RFS0G151MCN1GS dodavatel	RFS0G151MCN1GS Cena
RFS0G151MCN1GS Stáhnout datasheet.	RFS0G151MCN1GS Datasheet.	RFS0G151MCN1GS Stock.	koupit RFS0G151MCN1GS.
Nichicon RFS0G151MCN1GS.			